

CURSO FORMATIVO EN ASISTENCIA PERSONAL



Del 20 al 30 de noviembre de 2023
De 9:00 a 14:30 horas

ORGANIZA 

COCEMFE
Asturias

FINANCIA



GOBIERNO DEL
PRINCIPADO DE ASTURIAS

Financiado por el Gobierno del Principado de Asturias a cargo de: Subvención destinadas a la realización de programas de interés general en el Principado de Asturias con cargo a la asignación tributaria del IRPF.

El **OBJETIVO** de este curso es *formar y capacitar sobre un desconocido servicio de apoyo a la vida independiente* y está dirigido, principalmente, a personas que quieran completar su formación y/o profundizar en la figura de la asistencia personal, así como a todas las personas interesadas en trabajar como asistentes personales.

Su metodología es presencial. Dará inicio el día **20 de noviembre** y terminará el **30 de noviembre de 2023**. Se imparte en la sede de COCEMFE Asturias sita en la calle Dr. Avelino González, 5 bajo en Gijón.

El curso ha sido consensuado en el grupo de trabajo de asistencia personal del **CERMI** (*Comité Autónomo de Entidades de Representantes de Personas con Discapacidad*).

Consta de **9 módulos de contenidos** que se imparten en **50 horas**.

CRONOGRAMA DEL CURSO EN NOVIEMBRE

Lunes 20	Martes 21	Miércoles 22	Jueves 23	Viernes 24	Sábado 26	Domingo 27
Módulo 1 9:00 a 14:30 h 5,5 horas	Módulo 2 9:00 a 14:30 h 5,5 horas	Módulo 2 9:00 a 14:30 h 5,5 horas	Módulo 3 9:00 a 14:30 h 5,5 horas	Módulo 4 9:00 a 14:30 h 5,5 horas		

Lunes 27	Martes 28	Miércoles 29	Jueves 30	Viernes 1	Sábado 2	Domingo 3
Módulo 5 9:00 a 14:30 h 5,5 horas	Módulo 6 9:00 a 14:30 h 5,5 horas	Módulo 7 9:00 a 14:30 h 5,5 horas	Módulo 8 9:00 a 14:30 h 5,5 horas			

ESTRUCTURA DE CONTENIDOS

Módulo 1

Fundamentos de vida independiente.
Proyecto de vida.

Módulo 2

Asistencia personal.

Módulo 3

Dependencia, discapacidad y
productos de apoyo.

Módulo 4

Atención sociosanitaria en
la asistencia personal.

Módulo 5

Aspectos legales, éticos y jurídicos
de la asistencia personal.

Módulo 6

Accesibilidad universal y
confidencialidad.

Módulo 7

Relación profesional y ética de
la asistencia personal.

Módulo 8

La interacción social. Habilidades
sociales y comunicación. La empatía.
(Herramientas para la asistencia personal).

Módulo 9

Promoción y prevención de la salud.
Primeros auxilios dirigidos a personas en
situación de dependencia.

Módulo 1

FUNDAMENTOS DE VIDA INDEPENDIENTE PROYECTO DE VIDA



Módulo formativo impartido por:
D. Francisco Cividanes Pita
Coordinación Asistencia Personal Área Norte
COGAMI - COCEMFE Galicia



Lunes 20 de noviembre
09:00 a 14:30 h
Total horas: 5,5

CONTENIDO FORMATIVO

1. Discapacidad y dependencia

- Evolución en la concepción de la discapacidad.
- Dependencia.
- Discapacidad.

2. Evolución en la concepción de la discapacidad. Modelo de prescindencia

- Modelo médico-rehabilitador.
- Orígenes del concepto de vida independiente.
- Modelo de Vida Independiente y el Modelo Social.

3. Conceptualización

- La filosofía de vida independiente.
- Orientación a proyectos de vida independiente.
- Derechos humanos y civiles, igualdad de oportunidades y la no-discriminación.
- Autodeterminación.
- La importancia de ejercer el control sobre la propia vida y asumir riesgos y responsabilidades.

Módulo 2

ASISTENCIA PERSONAL



Módulo formativo impartido por:
D. Francisco Cividanes Pita
Coordinación Asistencia Personal Área Norte
COGAMI - COCEMFE Galicia



Martes 21 de noviembre
09:00 a 14:30 h

Total horas: 5,5

CONTENIDO FORMATIVO

- ¿Qué es la Asistencia Personal?
- Qué no es la asistencia personal.
Cuidar vs Asistir.
- Funciones y tareas de el/la Asistente/a Personal.
- Perfil del el/la Asistente/a Personal.
- Apoyo en la realización de las Actividades Básicas de la Vida Diaria (ABVD) y las Actividades Instrumentales de la Vida Diaria (AIVD).
- Ámbitos de actuación de el/la Asistente/a Personal en el ciclo vital de la persona: Intimidad, familia, amigos, trabajo, formación, sanidad, servicios sociales, etc.
- Planificar las actuaciones de la asistencia personal. Planes de Vida Independiente. Planes Personales de Apoyo.

Módulo 3

DEPENDENCIA, DISCAPACIDAD Y PRODUCTOS DE APOYO



Módulo formativo impartido por:
Dña. Emma Cabeza Valdés
Terapeuta ocupacional



Miércoles 22 de noviembre
09:00 a 14:30 h
Total horas: 5,5

CONTENIDO FORMATIVO

1. Dependencia y discapacidad

- Conceptos básicos.
- Ley 39/2006, de 14 de diciembre, de Promoción de la Autonomía Personal y Atención a las personas en situación de dependencia.
- Clasificación de las discapacidades:
 - Discapacidad física.
 - Discapacidad orgánica.
 - Discapacidad sensorial y de la comunicación.
 - Discapacidad intelectual.
 - Discapacidad psíquica.
- Necesidades psicosociales de las personas con discapacidad.

2. Introducción productos de apoyo

- Qué son. Prevención y promoción.
- Clasificación.
- Manejo.
- Mantenimiento.
- Nociones básicas en sistemas de comunicación: sistemas alternativos y aumentativos a la lengua oral.

Módulo 4

ATENCIÓN SOCIOSANITARIA EN LA ASISTENCIA PERSONAL



Módulo formativo impartido por:
Dña. Emma Cabeza Valdés
Terapeuta ocupacional



Jueves 23 de noviembre
09:00 a 14:30 h
Total horas: 5,5

CONTENIDO FORMATIVO

1. Atención socio-sanitaria. Apoyo personal

- La piel. Procedimientos de higiene y aseo del paciente.
- Sistema esquelético-muscular. Posiciones corporales y movilizaciones.
- Constantes vitales.
- Úlceras por presión. Prevención, tratamiento y cuidados.
- Alimentación y nutrición. Apoyo a la ingesta.
- Ayudas técnicas.

Módulo 5

ASPECTOS LEGALES, ÉTICOS Y JURÍDICOS DE LA ASISTENCIA PERSONAL



Módulo formativo impartido por:
Dña. María Leonor Suárez Llanos
Docente en la Universidad de Oviedo



Viernes 24 de noviembre
09:00 a 14:30 h

Total horas: 5,5

CONTENIDO FORMATIVO

- Protección legal de los menores.
- Ley 39/2006 de Promoción de la Autonomía Personal y Atención a Personas en situación de Dependencia.
- Responsabilidades de la persona receptora de la prestación económica de AP.
- Responsabilidades de los/as asistentes/as personales.

Módulo 6

ACCESIBILIDAD UNIVERSAL Y CONFIDENCIALIDAD



Módulo formativo impartido por:
Dña. Alejandra García Rocha
Oficina de Accesibilidad COCEMFE Asturias
Dña. María Ludivina Valvidares Suárez
Docente en la Universidad de Oviedo



Lunes 27 de noviembre
09:00 a 14:30 h
Total horas: 5,5

CONTENIDO FORMATIVO

1. Accesibilidad Universal

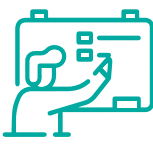
- Barreras arquitectónicas y accesibilidad.

2. Confidencialidad

- La confidencialidad.
- Respeto a la intimidad personal.
- Respeto a la autodeterminación y toma de decisiones

Módulo 7

RELACIÓN PROFESIONAL Y ÉTICA DE LA ASISTENCIA PERSONAL



Módulo formativo impartido por:
Dña. M^a Ángeles Ceinos Suárez
Docente en la Universidad de Oviedo



Martes 28 de noviembre
09:00 a 14:30 h

Total horas: 5,5

CONTENIDO FORMATIVO

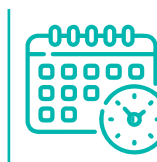
- La Convención Internacional sobre los Derechos de las Personas con Discapacidad.
- Ética de la Asistencia Personal: respeto de los límites de actuación y la deontología profesional.
- La información obtenida y el secreto profesional.
- Aspectos legales en la relación laboral.

Módulo 8

LA INTERACCIÓN SOCIAL. HABILIDADES SOCIALES Y COMUNICACIÓN. LA EMPATÍA (Herramientas para la Asistencia Personal)



Módulo formativo impartido por:
Dña. Jessica García Brión
Trabajadora social COCEMFE Asturias



Miércoles 29 de noviembre
09:00 a 14:30 h

Total horas: 5,5

CONTENIDO FORMATIVO

1. Habilidades sociales y de comunicación

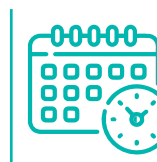
- Habilidades sociales y de comunicación para la vida.
- Aptitudes, actitudes y comportamientos.
- Empatía, escucha activa y comunicación eficaz.
- La comunicación verbal u no verbal.
- Barreras de comunicación.
- Técnicas para la resolución de conflictos: Mediación y resolución.

Módulo 9

PROMOCIÓN Y PREVENCIÓN DE LA SALUD PRIMEROS AUXILIOS DIRIGIDOS A PERSONAS EN SITUACIÓN DE DEPENDENCIA



Módulo formativo impartido por:
Dña. Elena Mª Iglesias Ordiales
CRUZ ROJA



Jueves 30 de noviembre
09:00 a 14:30 h
Total horas: 5,5

CONTENIDO FORMATIVO

1. Fundamentos básicos de los primeros auxilios dirigidos a personas en situaciones de dependencia con capacidad de autodeterminación

- Socorrismo: aspectos generales.
- Autoprotección. Seguridad en la intervención.
- Evaluación inicial.
- Soporte Vital Básico. Reanimación
- Cardio Pulmonar (RCP).
- El Botiquín.

CONFEDERACIÓN ESPAÑOLA DE PERSONAS CON DISCAPACIDAD FÍSICA
Y ORGÁNICA DE ASTURIAS

C/ Dr. Avelino González, 5 Bajo
33211 Gijón, Asturias

www.cocemfeasturias.es

ORGANIZA 

COCEMFE
Asturias

FINANCIA



**GOBIERNO DEL
PRINCIPADO DE ASTURIAS**